

# Negocio Regenerativo com base na Jaca Verde



Sinal do Vale  
MATA ATLÂNTICA-BRASIL





# SINAL DO

# VALE

[Apresentação institucional](#)

O Sinal do Vale é um centro de regeneração de pessoas e da natureza localizado em uma área de 200 hectares a 40 km do Rio de Janeiro sendo um espaço pela UNESCO como Posto Avançado da Reserva da Biosfera da Mata Atlântica e um dos 17 certificados no mundo pela Long Run Initiative como Retiro Global da Ecosfera.

**BIORREGIÃO DA  
SERRA DA ESTRELA**

**ÁREA DE PROTEÇÃO  
AMBIENTAL DE  
PETRÓPOLIS**

**REFÚGIO DA VIDA  
SILVESTRE SERRA  
DA ESTRELA**

**SINAL DO VALE**

**A BIORREGIÃO**



# Jaca Verde



# Processamento da Jaca Verde



# PROPRIEDADES NUTRICIONAIS

- Fibra
- Cálcio
- Potássio
- Magnésio
- Ferro
- Vitaminas A, B e C
- Baixo teor de gorduras saturadas, colesterol e sódio

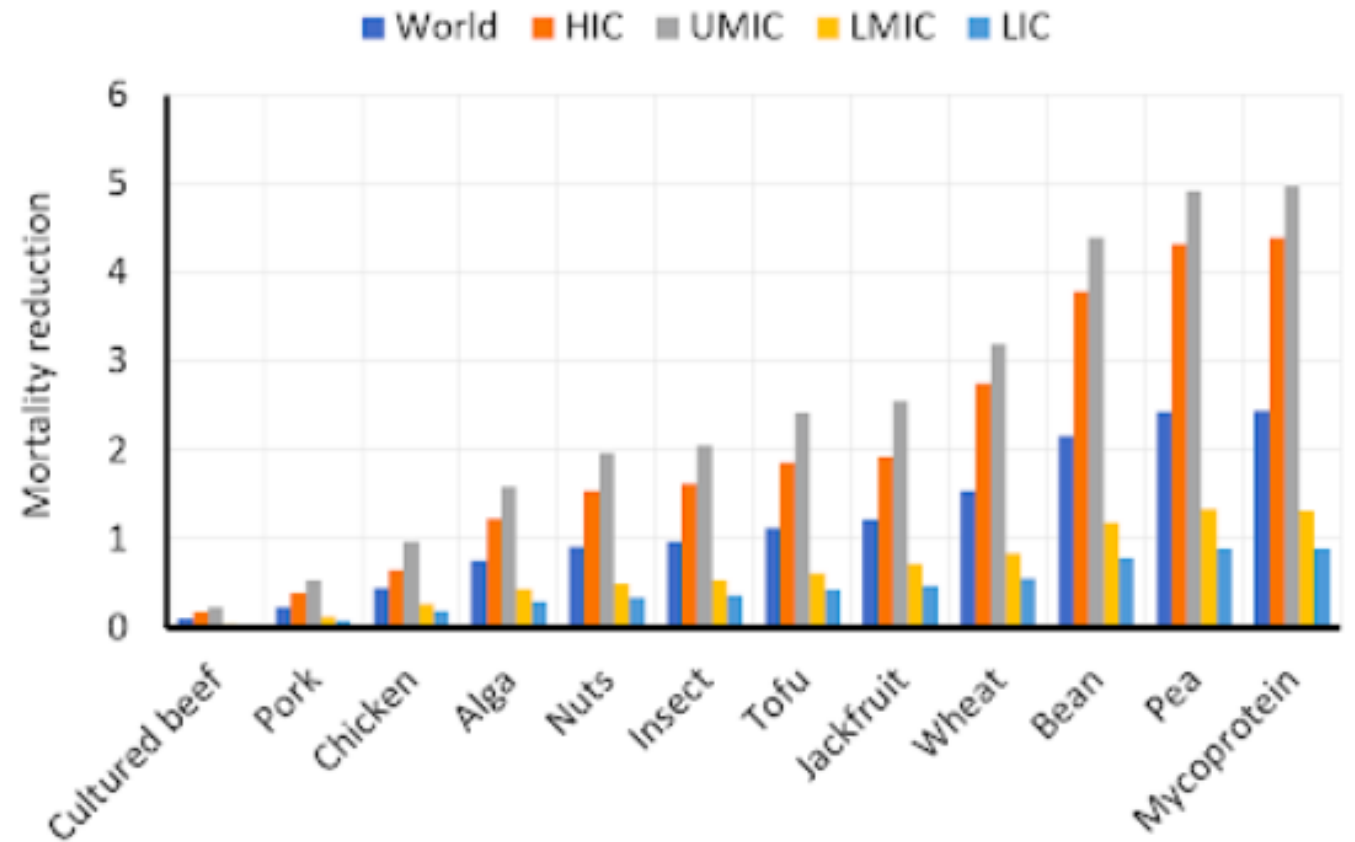


Figure 4. Net health effects of substituting beef with different food types globally and by national income class. HIC: high-income country; UMIC: upper-middle-income country; LMIC: lower-middle-income country; LIC: lower-income country.

# Solução para Agricultura Familiar

Substituto para “cash crops”



Resistente à seca



Cresce em solos degradados



Resistente á pragas





# Comercialização no mundo



The Jackfruit Co.

EEUU

Fornecida da Índia



Meetjack

Países

Baixos

Fornecida da Tailândia



Upton's Naturals

EEUU

# ESPÉCIE EXÓTICA

## NO BRASIL

- Planos de manejo para anelamento, corte, herbicida para retirada total das árvores
- Caso Parque Nacional da Tijuca: “entre 2000 e 2005, eles cortaram 1.571 árvores e anelaram outras 813, além de arrancar quase 40.000 plântulas (GUERREIRO; SILVA, 2005), sem nenhuma eficácia comprovada em termos de real diminuição das populações de jaqueira no parque” (CABRAL, *et al.* 2020).

# Serviços Ecosistêmicos da Jaqueira na Mata Atlântica

- Fonte de alimentos para animais de grande porte
- Prevenção da erosão
- Retenção de água
- Sequestro de carbono
- Espécie com características de ativação: grande capacidade para iniciar processos de regeneração
- Criadora de solo orgânico e de matéria orgânica

≪

*Madre*  
frutos

# Mãe

## frutos

### Kibe de Jaca

**INGREDIENTES:** Jaca, trigoilho, cebola, levedura de cerveja, páprica defumada, sal, alho, pimenta do reino, açafrão, louro em pó, cominho, hortelã.

**Forno convencional:** pré-aqueça o forno à temperatura média de 180°C por 10 min. Retirar os bolinhos ainda congelados da embalagem. Unte a assadeira com um fio de azeite, distribua os bolinhos. Deixe assar por cerca de 35 min. ou até ficar dourado.

**Frito:** use o óleo de sua preferência em uma frigideira, jogue os bolinhos ainda congelados e espere dourar. **Desfrute!**

#### KIBE DE JACA

##### INFORMAÇÃO NUTRICIONAL

Porção 120g (02 unidades)

Quantidade por porção		% VD (*)
Valor Energético	155 kcal = 648 kJ	8%
Proteínas	5,4g	7%
Gorduras totais	1g	2%
Carboidratos	31g	10%
Fibra alimentar	5,2g	21%
Manganês	0,4mg	16%
Sódio	400mg	17%
Vitamina C	9,3mg	21%

(\*)% Valores diários de referência com base em uma dieta de 2.000 kcal ou 8.400 kJ. Seus valores diários podem ser maiores ou menores dependendo de suas necessidades energéticas.



# Mãe

## frutos

### Jaca desfiada

**Olha essa receita de "Salpicão Vegano" !**

Cozinhamos cubinhos de batata em água quente até ficarem macios (basta atravessar uma faca por eles com facilidade). Em uma vasilha grande, coloque a **cenoura ralada, a maçã verde picada, o milho, a azeitona picada, os cubinhos de batata cozidos, a ervilha, a uva passa** e a carne de jaca desfiada. Adicionamos **maionese vegana, mostarda, suco de limão, salsinha e cebolinha** picadas e temperamos com sal e pimenta moída a gosto. Misturamos bem e cubrimos para colocar na geladeira por duas horinhas antes de servirmos. Colocamos em uma travessa bonita e salpicamos **batata palha** por cima. Pronto! **Desfrute!**

#### JACA DESFIADA

##### INFORMAÇÃO NUTRICIONAL

Porção 150g (1 xícara)

Quantidade por porção		% VD
Valor Energético	147 kcal = 615 kJ	7%
Proteínas	2g	3%
Gorduras totais	0,5g	1%
Carboidratos	34g	11%
Fibra alimentar	3,6g	14%
Magnésio	60mg	23%
Manganês	0,7mg	31%
Sódio	3mg	0%
Vitamina C	22mg	49%

(\*)% Valores diários de referência com base em uma dieta de 2.000 kcal ou 8.400 kJ. Seus valores diários podem ser maiores ou menores dependendo de suas necessidades energéticas.



# MODELO DE NEGÓCIO

PARQUE MUNICIPAL TAQUARA  
+ PROPRIEDADES VIZINHAS



Fornecimento



Renda  
+

Conhecimento sobre  
sustentabilidade e  
manejo da jaqueira

SINAL DO VALE



- Planta produtiva
- Cadeia de Valor
- Modelo de negócios economicamente viável
- Modelo de manejo de paisagem

RESTAURANTES E  
DISTRIBUIDORES DE COMIDAS  
SAUDÁVEIS

Renda



Produtos regionais  
orgânicos de alta  
qualidade



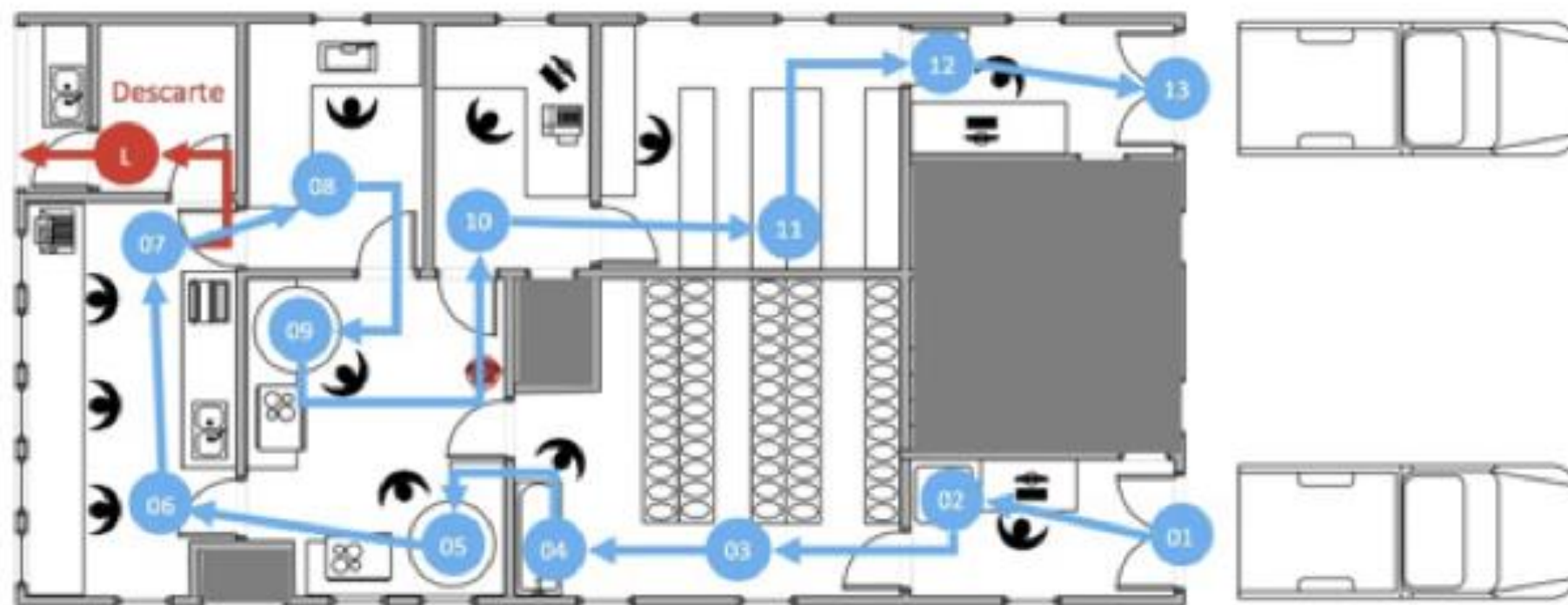
10 FUNCIONÁRIOS

20 tons/ano  
CAPACIDADE  
PRODUTIVA

8 SUB-PRODUTOS

3 Unidades de  
Conservação  
Ativadas

# Planta produtiva



## Etapas do Fluxo

- 01 Recebimento
- 02 Pesagem
- 03 Armazenamento
- 04 Higienização
- 05 Cozimento
- 06 Manipulação
- 07 Pesagem
- 08 Embalagem
- 09 Pasteurização ou 05
- 10 Rotulagem
- 11 Estocagem
- 12 Expedição
- 13 Carregamento

L Caminho de descarte







# Manejo sustentável + agrofloresta

Consorcio de espécies

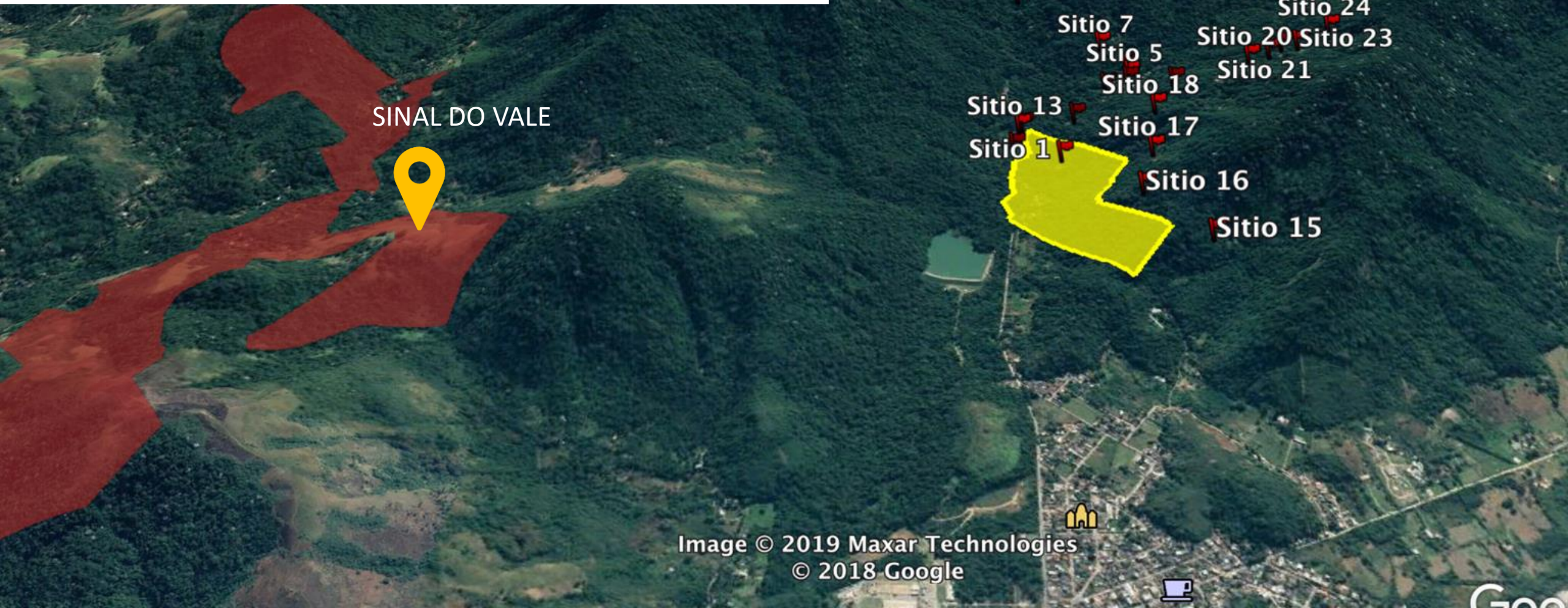


Autofinanciamento



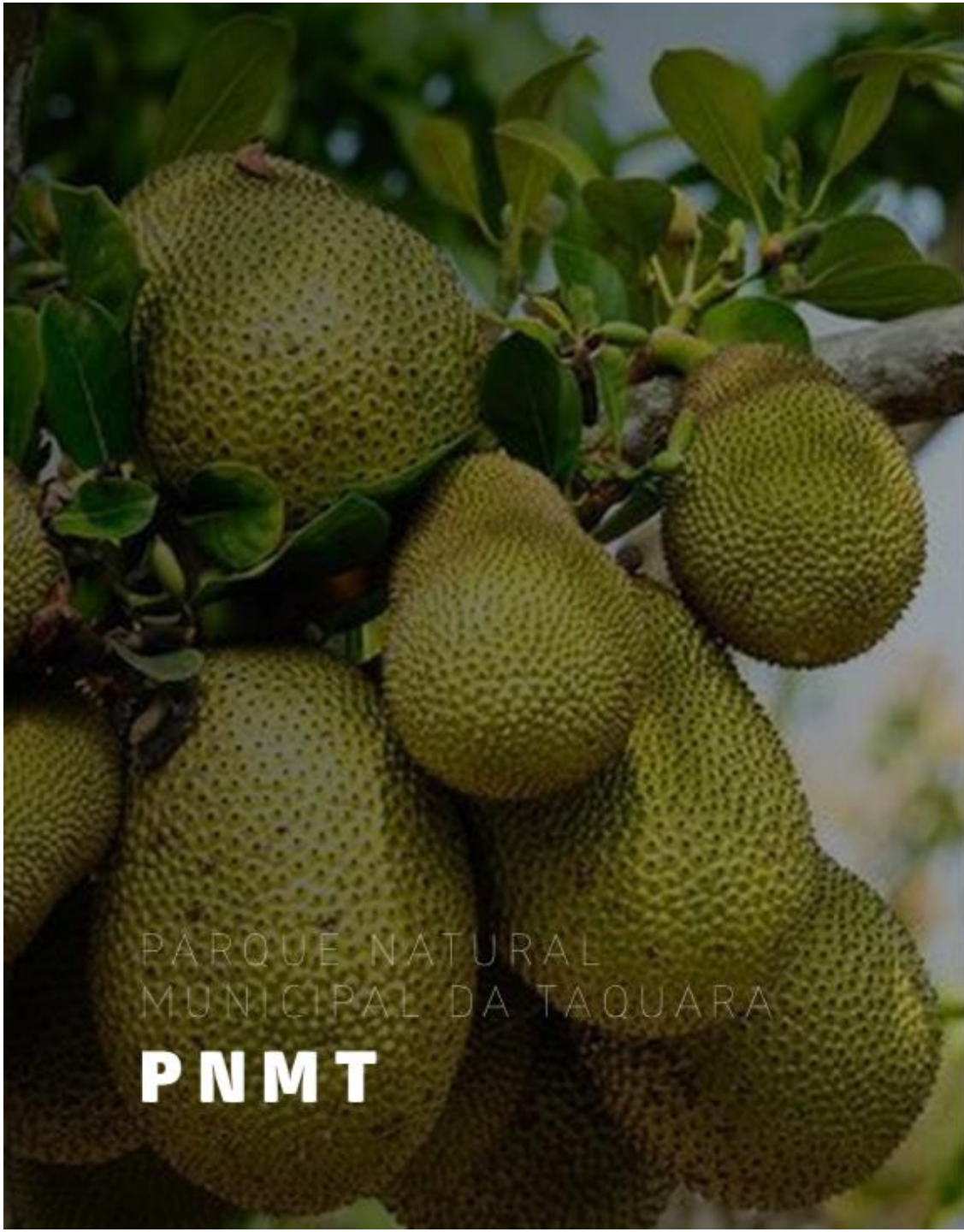
# Fornecimento

# Agricultores Familiares



SINAL DO VALE

- Sitio 10
- Sitio 11
- Sitio 8
- Sitio 7
- Sitio 5
- Sitio 24
- Sitio 20
- Sitio 23
- Sitio 21
- Sitio 18
- Sitio 17
- Sitio 16
- Sitio 15
- Sitio 13
- Sitio 1



PARQUE NATURAL  
MUNICIPAL DA TAQUARA

**PNMT**



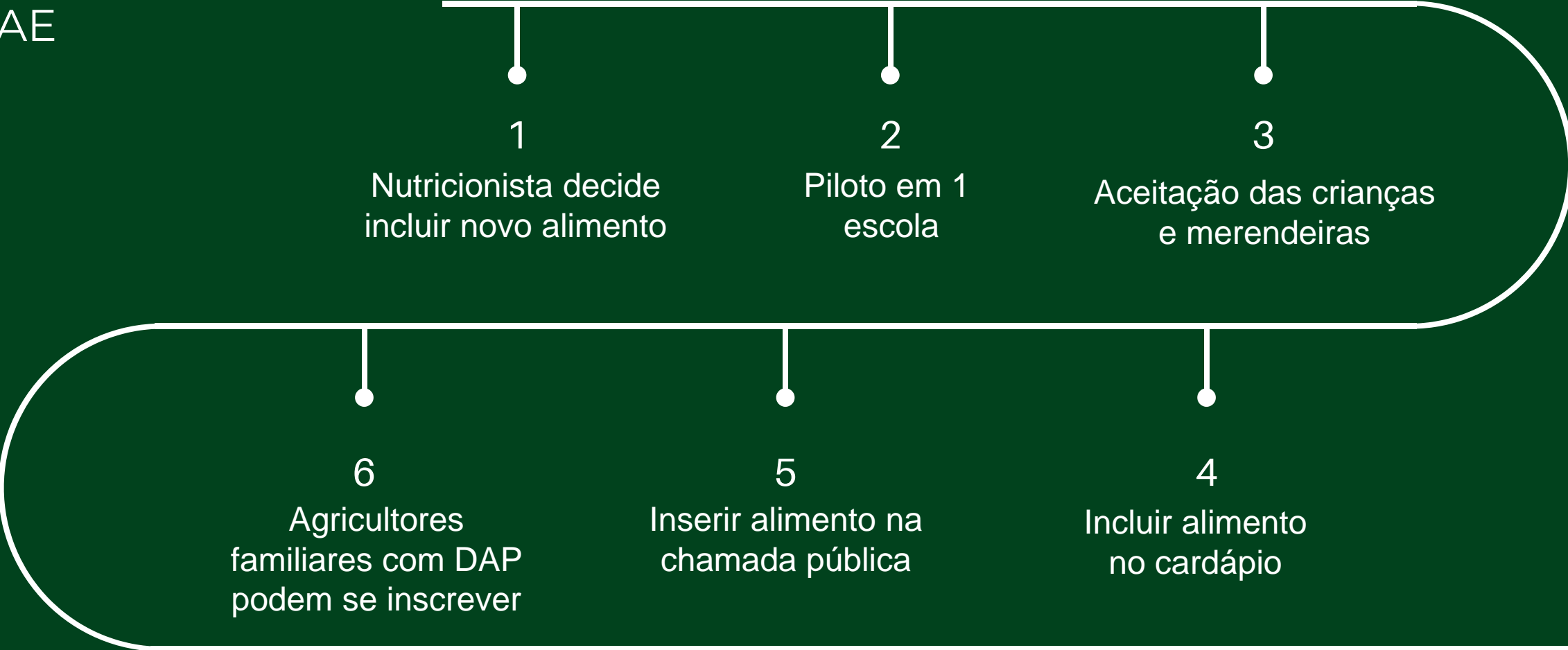
# Solução de Políticas Públicas de Segurança Alimentar & Nutricional

## Lei 11. 947: Programa Nacional de Alimentação Escolar PNAE

- 30% - da merenda escolar deve ser fornecida por agricultura familiar
- Duque de Caxias = somente 5%

# Inserir jaca nas escolas públicas

PNAE



## **Proposta | Modelagem**

- **Cálculo de Colheita**
- **nº de propriedades pesquisadas: 26 propriedades**
- **nº de principais potenciais fornecedores: 7 agricultores**
- **kg de Jaca verde processados por ano: 91.193 kg**
  
- **Volume de Venda**
- **kg de Jaca verde processados para cada escola: 3.000 kg**
- **nº de escolas alimentadas por jaca: 30 escolas**
- **nº de crianças alimentadas por jaca: 15.199 crianças**



# Obrigada!

Katie Weintraub  
katie@sinaldovale.org  
+21 998928910  
www.sinaldovale.org  
@sinaldovale

