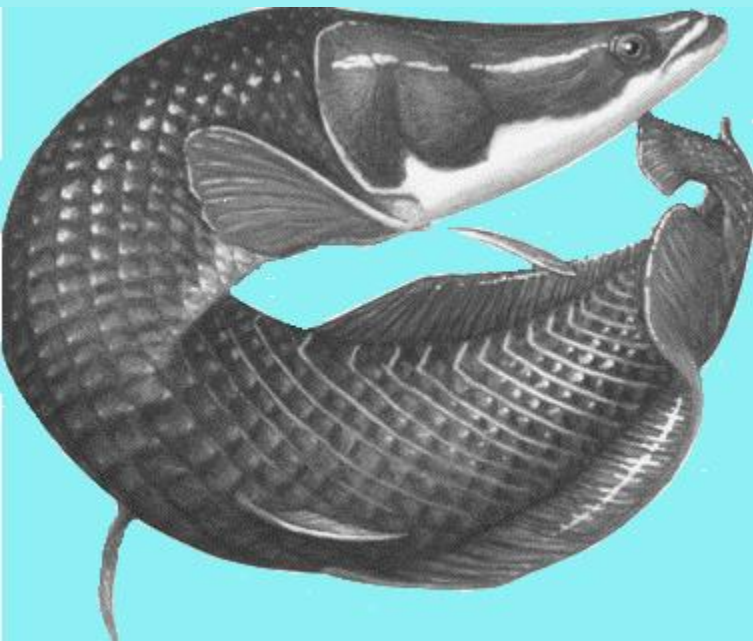




GREEN  
LATIN  
AMERICA



2022



# ColossalFish

## ColossalFish Brasil

Martin Halverson

01 - 03 de setembro 2022

ColossalFish

# Tanque Rede





# Tanque Escavado





RAS



# ColossalFish

---

- Empresa multinacional criada para desenvolver e explorar tecnologias mais eficientes e apropriadas para a produção sustentável de espécies aquáticas promissoras.
- Estratégia de crescimento baseada no compartilhamento das tecnologias entre produtores parceiros de pequeno porte produzindo em escala industrial.
- Espécies apropriadas no lugar certo produzidos em sistemas sustentáveis.
- RAS: Foco no desenvolvimento de um RAS economicamente viável.
  - Chaves: Alta produtividade e eficiência, com menos: água, energia, mão de obra, espaço, ração e \$.
  - Sistemas mais seguros, com controle máximo sobre as condições de cultivo.
  - Peixes saudáveis, com alto rendimento de carcaça e carne da melhor qualidade.
  - Produção próxima de mercados de consumo e com processamento imediato.
  - Sistemas especificamente adaptados para atender as necessidades de cada espécie.
  - Produção isolada de corpos de água naturais, eliminando impactos negativos, como:
    - Poluição de recursos aquáticos.
    - Transmissão de doenças.
    - Risco de fuga, assim assegurando uma produção segura de espécies não nativas.



# Colossal Fish





# Pirarucu

- Espécie nativa de grande potencial.
- Exportação praticamente inexistente.
- Produção baixa e ainda ineficiente.



Manual de Boas  
Práticas de Reprodução do

# PIRARUCU

em Cativeiro

**SEBRAE**

Serviço Brasileiro de Apoio às  
Micro e Pequenas Empresas

MicroPequenaEmpresa

Especialistas em pequenos negócios / 0800 570 0800 / sebrae.com.br







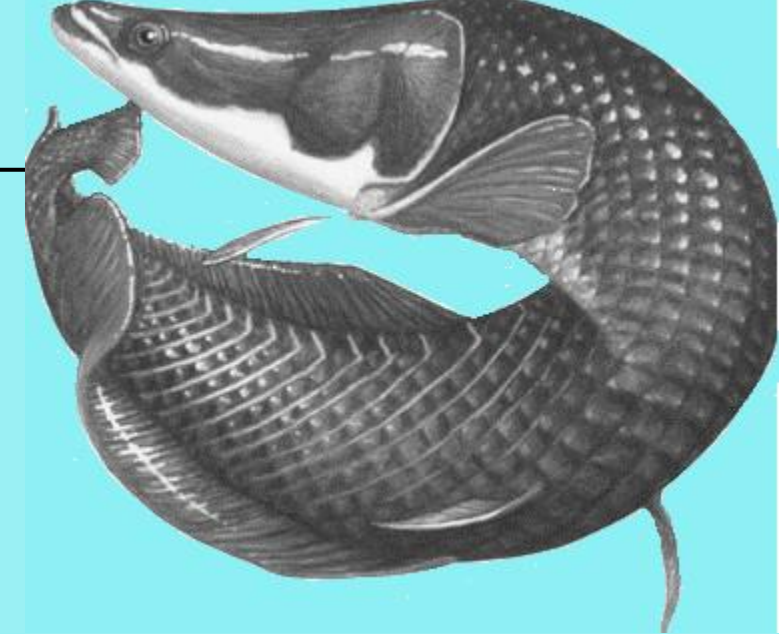
# ColossalFish Brasil (Projeto Piloto)

- Instalação e operação de um “Projeto Piloto” para avançar com tecnologias inovadoras para a produção sustentável de espécies promissoras em Brasil.
- Fase de Expansão: Fornecimento destas tecnologias aprimoradas para parceiros Cooperados.
- Aprimoramento de um Pacote Tecnológico Completo para a produção de pirarucu em cativeiro (reprodução controlada, incubação de ovos, larvicultura e engorda em sistemas RAS, ração específica). Objetivo sendo a produção em escala e exportação de carne de pirarucu da melhor qualidade.
- “RAS Verde” para a produção superintensiva de tilapia.
- Recuperação e transformação de dejetos e nutrientes em produtos de valor agregado (alimentos, adubos, energia).
  - Sistemas inovadoras “IMTA” (Aquicultura Integrada Multi Trófica), com a produção secundária de várias espécies de alto valor.
  - Uso de água servida para irrigação e adubação de plantas terrestres.
  - Produção de Biogás e energia própria.

# Contato

---

**Martin R. Halverson**  
**Técnico Responsável**  
**Co-Fundador ColossalFish**  
**67-99996-8739**  
**mmhalver@hotmail.com**  
**halverson@colossal.fish**



**Sao Paulo, Brazil**  
Rua Pio 4, 359  
03632-070 Sao Paulo, SP Brazil  
E-Mail: [halverson@colossal.fish](mailto:halverson@colossal.fish)  
Tel.: +55 11 96641 4422  
E-Mail: [hormann@colossal.fish](mailto:hormann@colossal.fish)  
[www.colossal.fish](http://www.colossal.fish)

**ColossalFish LLC**  
244, 5th Ave, Suite B80,  
New York, N.Y. 10001, USA  
Tel.: +1 212 726 2064  
E-Mail: [info@colossal.fish](mailto:info@colossal.fish)  
[www.colossal.fish](http://www.colossal.fish)

**Berlin, Germany**  
Friedrichsgracht 57/617  
10178 Berlin, Germany  
Tel.: +49 30 397 72931  
E-Mail: [info@colossal.fish](mailto:info@colossal.fish)  
[www.colossal.fish](http://www.colossal.fish)

*ColossalFish*