



Articula Fito
Cadeias de Valor em
Plantas Medicinais

Articula Fito

Cadeias de Valor em Plantas Medicinais

Joseane Costa

Coordenadora Técnica e Executiva

ArticulaFito - Cadeias de Valor em Plantas Medicinais



Ministério da Saúde

FIOCRUZ

Fundação Oswaldo Cruz

Ministério da Agricultura,
Pecuária e Abastecimento



ArticulaFito

Cadeias de Valor em
Plantas Medicinais



Fortalecimento de sistemas produtivos com base em espécies de plantas medicinais para promover o acesso a mercados, o desenvolvimento local e a saúde nos territórios

Objeto

Estruturar arranjos institucionais e produtivos que utilizam plantas medicinais como base para alimentos, cosméticos e fitoterápicos, impulsionando a promoção da saúde, o acesso a mercados e o desenvolvimento local no contexto da bioeconomia.



Objetivos

1

Produção e beneficiamento de espécies de plantas medicinais, visando promover o aumento da produção sustentável, agregação de valor e a qualidade dos produtos.



2

Sustentabilidade ambiental, com uso sustentável da biodiversidade, água, energia e ações de adaptação e mitigação de mudanças climáticas



3

Inclusão social e produtiva de, agricultores familiares e povos e comunidades tradicionais em cadeias de fornecimento, a partir da melhoria dos padrões de qualidade, ambientais, sociais, do acesso a serviços financeiros e não financeiros



Alinhamentos

- Agenda 2030
- A Organização para a Alimentação e Agricultura (FAO)
- Organização Internacional do Trabalho (OIT)
- Organização Mundial da Saúde (OMS)

e outras....



Público Beneficiário

Agricultores familiares,

Povos e comunidades tradicionais,

Instituições de ensino e pesquisa,

Agentes de ater

Gestores estaduais e municipais,

Indústria e empresas dos
segmentos de mercado
cosmético, fitoterápico e
alimentício.



Trajetória



Mapeamento



8 OFICINAS DE
MAPEAMENTO

4 BIOMAS

7 ESTADOS



320
ATORES
ENVOLVIDOS

Metodologia

**METODOLOGIA
VALUE LINKS-B**

**DIAGNÓSTICO
SITUACIONAL
PARTICIPATIVO**

Uso de critérios econômicos,
socioambientais e legais

- **fragilidades**
- **potencialidades**
- **gargalos**
- **desafios**

VISÕES DE FUTURO

fortalecimento das relações verticais e
horizontais necessárias à organização e à
integração dos agentes produtivos com
ampla governança

PLANOS DE AÇÃO

CRITÉRIOS PARA SELEÇÃO DAS CADEIAS

Econômico

- a) O produto gera renda?
- b) O produto é objeto de trocas solidárias, faz parte da farmácia viva, é vendido nas feiras locais ou para empresas?

Socioambiental

- a) O produto valoriza os conhecimentos tradicionais?
- b) A maior parte da comunidade está envolvida no trabalho com esse produto?
- c) A cadeia é liderada por mulheres?

Legal

- a) As normas sanitárias representam uma barreira para os produtos em seu contexto atual?
- a) Alguma política pública é acessada para o trabalho com o produto?

Elementos dos mapas de cadeias de valor

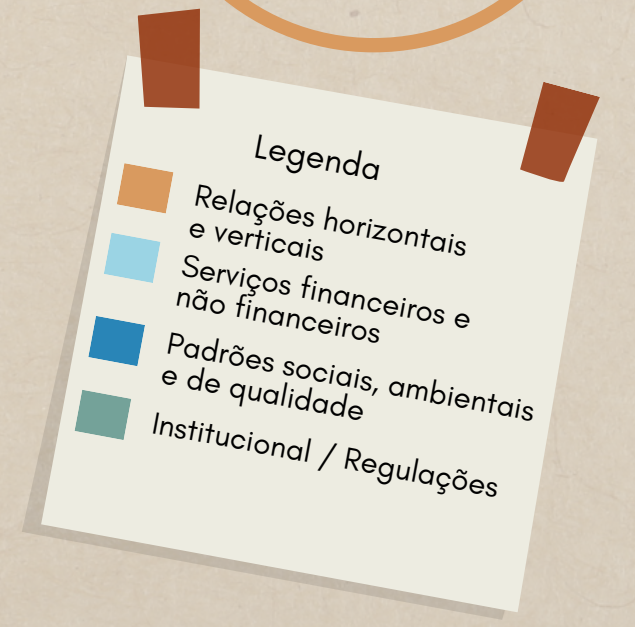
Elos das cadeias



Campos de Ação:

CA 1	Parcerias, alianças, trabalhos conjuntos, associações e cooperativas de produtores
CA 2	Serviços necessários: acesso ao financiamento e ao crédito, acesso às capacitações, pesquisas, assistência técnica e extensão rural
CA 3	Padrões sociais, ambientais e/ou de qualidade: inspeções sanitárias, certificações, sistemas participativos de garantia
CA 4	Normas, leis e regras, legislações ambientais, sanitárias, fiscais, trabalhistas, tributárias.

- Relações horizontais e verticais
- Serviços financeiros e não financeiros
- Padrões sociais, ambientais e de qualidade
- Institucional / Regulações



Análise das Informações coletadas

- Análise envoltória de dados
- Diagrama de pareto



Resultados

- Capacitações
 - Boas Práticas de Cultivo e Manejo de Plantas Medicinais
 - Farmácias Vivas
 - Legislação Fitossanitária
 - Políticas Públicas e Acesso a Mercados Diferenciados
 - Produção de Plantas Medicinais em Sistemas Agroflorestais
 - Sistemas Agroflorestais na Prática
- Governança
- Conservação e recuperação de áreas degradadas no biomas mapeados



Planos de Ação: Metodologia

- Articuladores Regionais (Art-R) - elaboram os planos de ação com orientação e acompanhamento da equipe do projeto
- Articuladores Territoriais (Art-T) (lideranças locais) mobilizam a comunidade e as instituições para o apoio às ações
- Planos de Ação são validados com todos os atores.
- Execução do Plano nos territórios com base nos arranjos institucionais estabelecidos
- Acompanhamento e monitoramento das ações por meio de reuniões quinzenais com os articuladores e a equipe do projeto e visitas técnicas trimestrais





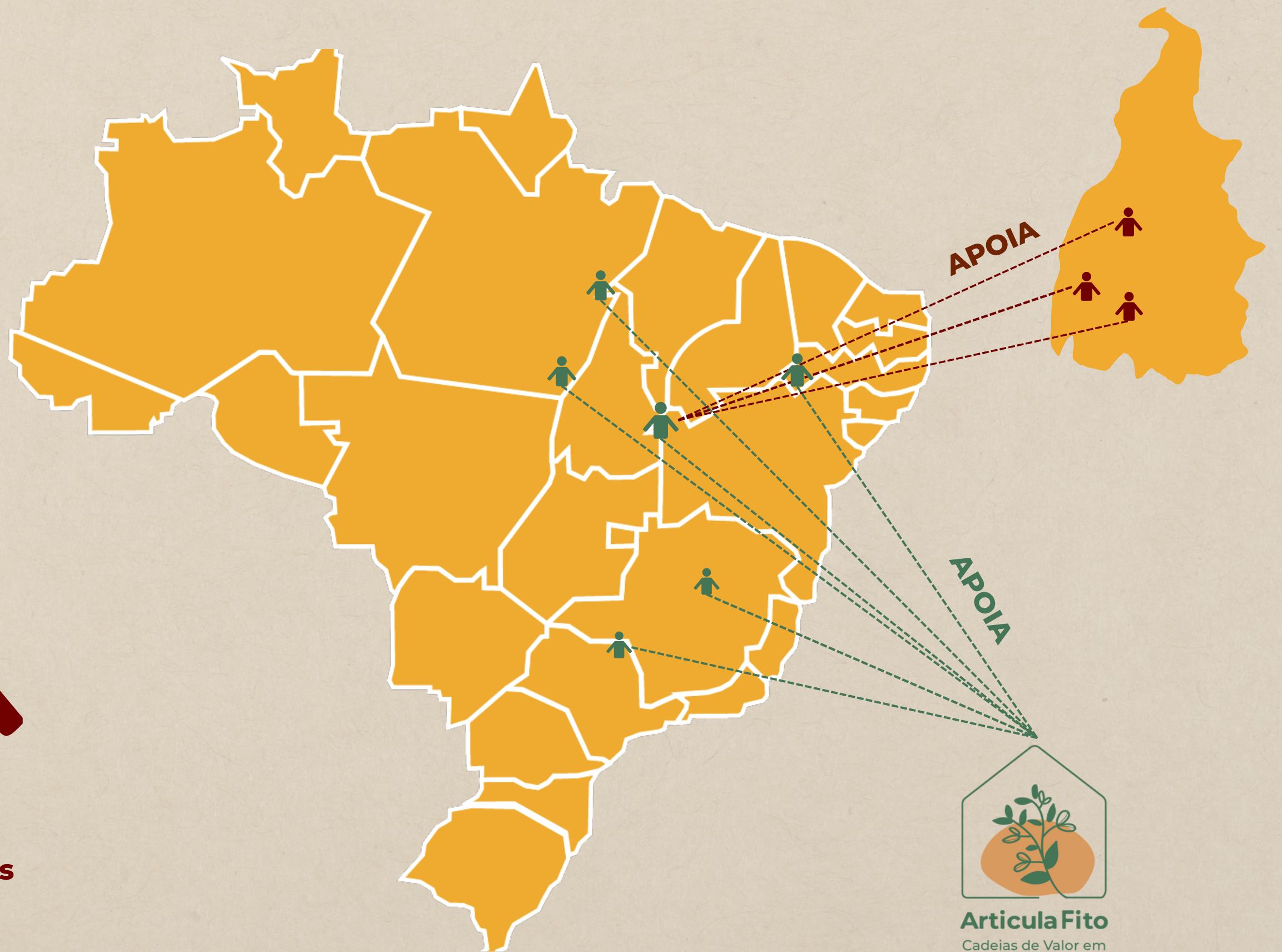
Arranjos Institucionais



**Articuladores
Regionais**



**Articuladores
Territoriais**



Parcerias

Pará

Instituições:

- Ideflor-Bio
- Emater Pará
- Embrapa Amazônia Oriental
- Prefeitura Nova Ipixuna
- Prefeitura Parauapebas
- Comissão Pastoral da Terra (CPT)
- Sebrae Marabá
- ICMBio
- UFRA
- Sistema OCB

Produtores

- MIQCB-PA
- GTAE
- Coex Carajás
- Campax



Parcerias

Tocantins

Instituições:

- SEAGRO
- Prefeituras de Tocantins
- Secretarias Municipais de Agricultura do Tocantins
- Naturatins
- ESPM
- WWF
- ICMBio (Bico do Papagaio)
- Rede Jalapão

Produtores

- AMA Cantão
- MIQCB-TO
- Arente
- Sindicato dos Trabalhadores Rurais de Carrasco Bonito
- Sindicato dos Trabalhadores Rurais de Ponte Alta
- Associação das Mulheres Unidas
- Comunidades quilombolas: Prata, Barra da Aroeira, Mumbuca, Boa Esperança



Parcerias

Rio de Janeiro

Instituições:

- Secretarias Municipais de Saúde de Petrópolis, Volta Redonda e Rio de Janeiro
- UFF
- UFRJ
- Instituto Vital Brazil
- Jardim Botânico do Rio de Janeiro
- Farmácia Viva de Betim (MG)

Produtores

- Rede Fitovida
- COOP-PROALT
- Agrovargem
- Cooperativa Univerde



Parcerias

Minas Gerais

Instituições:

- Instituto Estadual de Florestas (IEF)
- Incubadora Tecnológica de Cooperativas Populares (ITCP)
- Unimontes
- Companhia de Desenvolvimento do Vale São Francisco (CODEVASF)
- UFMG
- FARMA VERDE
- Secretaria Municipal de Saúde de Montes Claros

Produtores

- União Nacional das Cooperativas da Agricultura Familiar e Economia Solidária (UNICAFES)
- Assentamento Bela Vista - Botumirim
- Comunidade Bonança - Ibiracatu
- Associação Comunitária de Riacho D'Anta
- Cooperrriachão
- Movimento dos Trabalhadores e Trabalhadoras Camponesas - MTC
- Empreendimento Econômico Solidário Raízes do Riachão
- Empreendimento Econômico Solidário Essências do Cerrado
- Associação Solidária Vencer Juntos- ASVEJ
- Sindicato dos Trabalhadores Rurais De Riacho dos Machados
- Cooperativa Grande Sertão Associação São Domingos, Pannelas e Água Doce - Bonito de Minas
- Cooperativa Grande Sertão - Montes Claros
- Cooperativa Grande Sertão Comunidade Paracatu - Brasília de Minas
- Cooperativa Grande Sertão - Januária
- COOPAE - Januária
- Vale das Cancelas - Grão Mogol



Serviços ofertados pelo ArticulaFito para o fortalecimento da base produtiva mapeada

CAPACITAÇÕES

Virtuais e EAD

- Regularização fitossanitária
- Boas práticas de manejo, produção e beneficiamento
- Legislação Fitossanitária
- Farmácias Vivas
- Sistemas agroflorestais
- Acesso a mercados diferenciados

ASSESSORIA DIRIGIDA

Análise do cenário atual, recomendações e acompanhamento das ações

- Administrativa**
Análise financeira, documentação
- Regulação**
Regularização junto à Anvisa
- Qualificação da produção**
Identificação botânica, controle de qualidade, boas práticas, certificações
- Comunicação**
Criação de marca, emblemas e rótulos, divulgação, campanhas
- Acesso a mercados**
Públicos (PAA, PNAE e SUS) e privados
- Apoio à governança**

INTERCÂMBIOS

Trocas de experiências e consolidação das habilidades e conhecimentos trabalhados nas capacitação

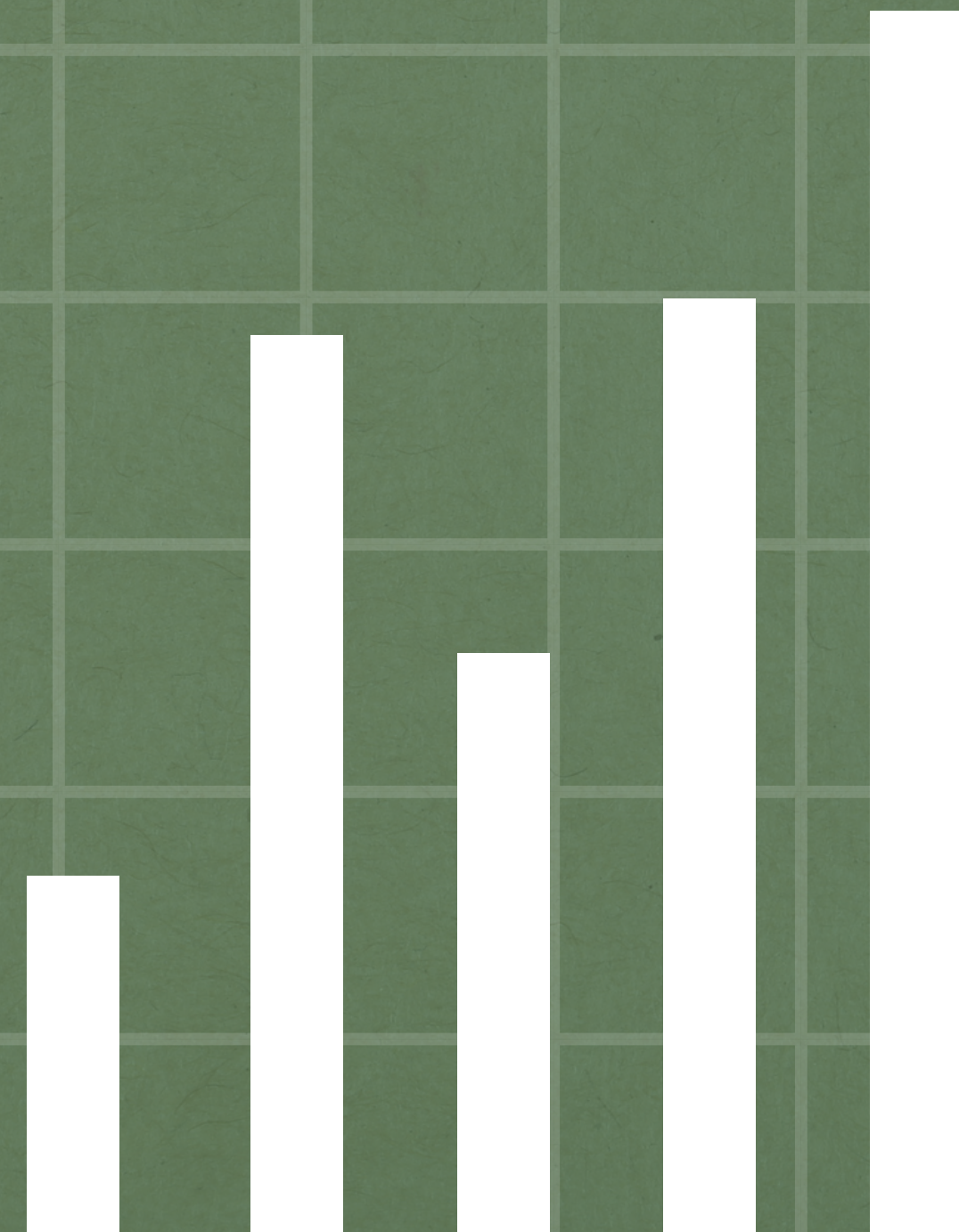
- Visitas a empreendimentos, em todo o Brasil**
- Participação em eventos da agricultura familiar**
Municipais, estaduais e nacionais
- Intercâmbios entre empreendimentos extrativistas e da agricultura familiar**
Viagens para conhecer experiências de outros territórios
- Apoio à governança para intercâmbios**

INFRAESTRUTURA E EQUIPAMENTOS

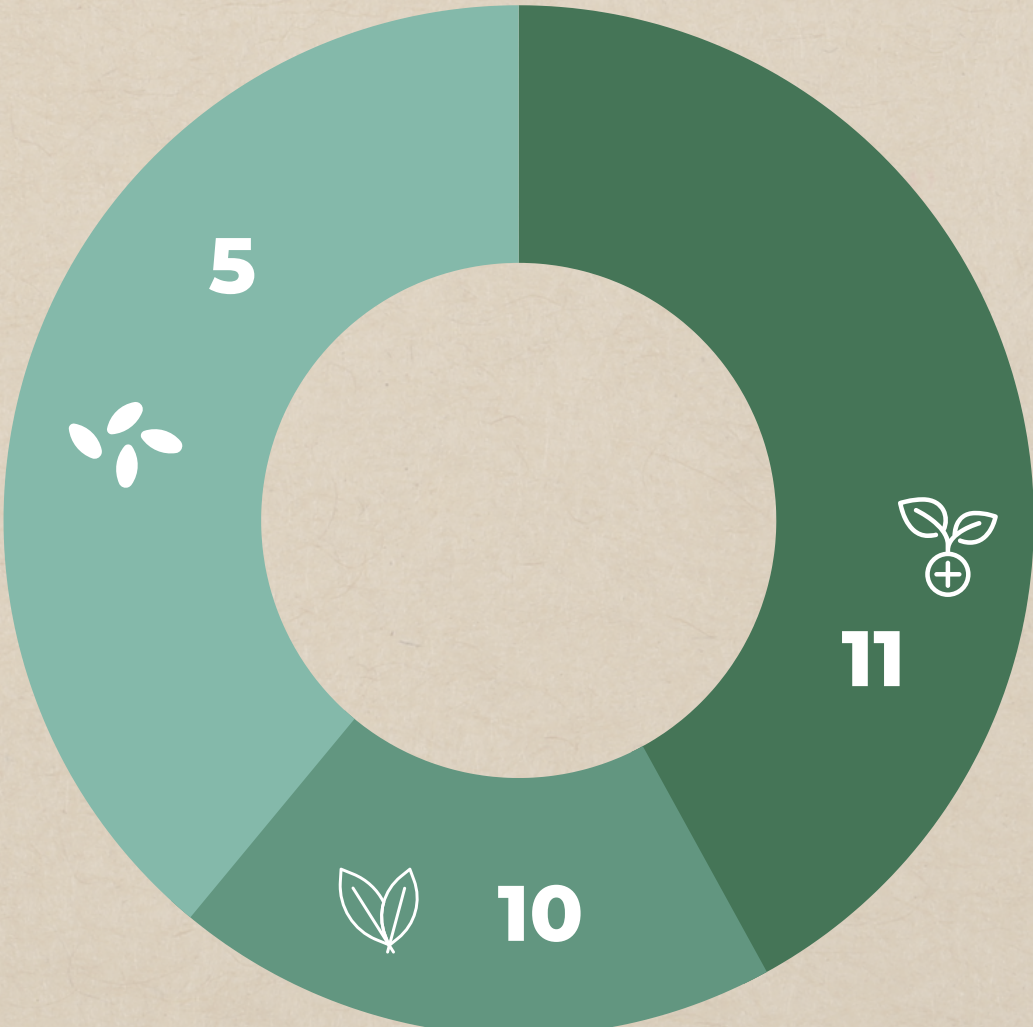
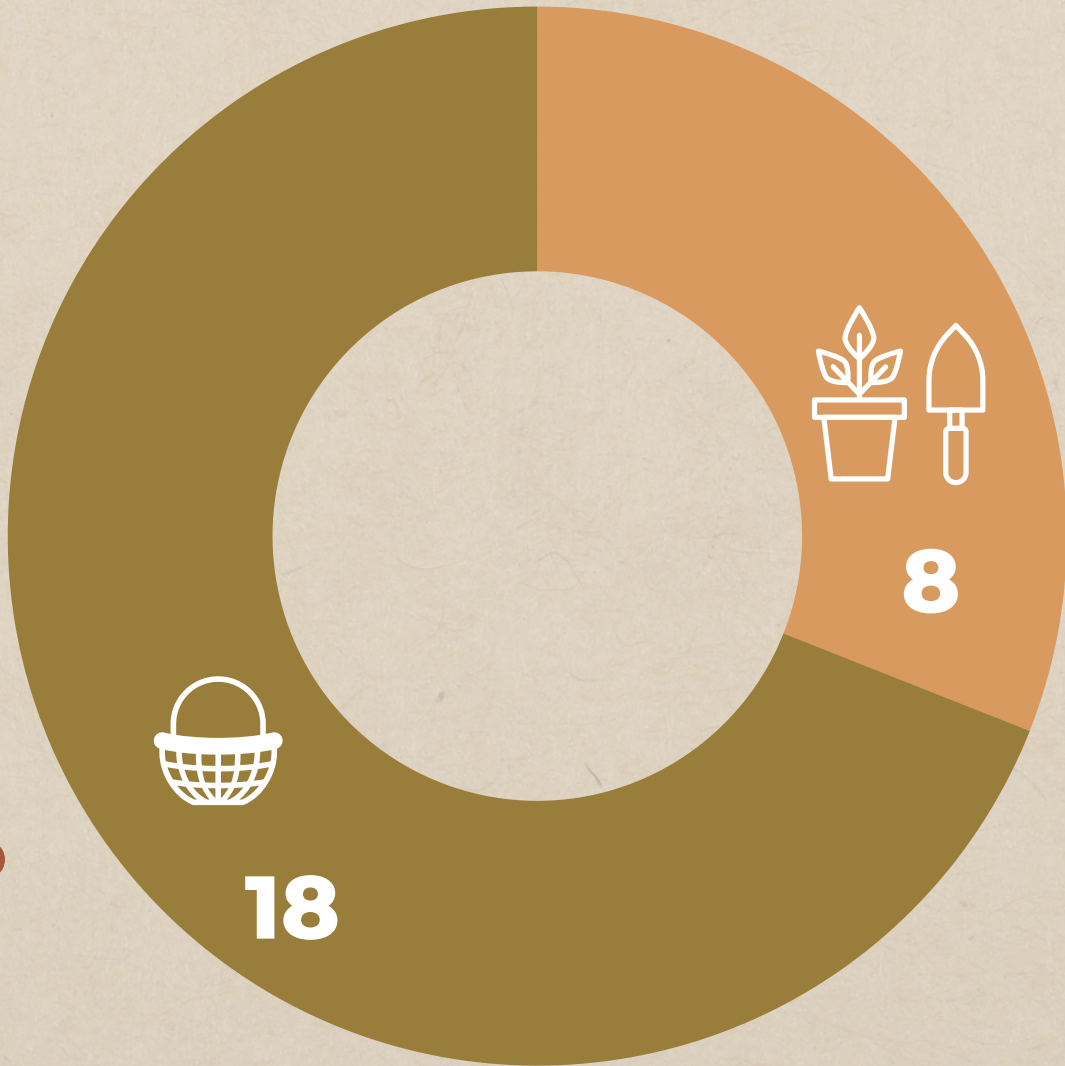
Compra, doação ou articulação para acesso

- Insumos**
(Sementes, mudas)
- Ferramentas e tecnologias para produção e beneficiamento**

Resultados



26 Cadeias de Valor mapeadas



EXTRATIVISMO
69%

AGRICULTURA
31%

ALIMENTO
39%

FITOTERÁPICO
42%

COSMÉTICO
19%

Localização dos empreendimentos da base produtiva das cadeias



Capacitações Virtuais

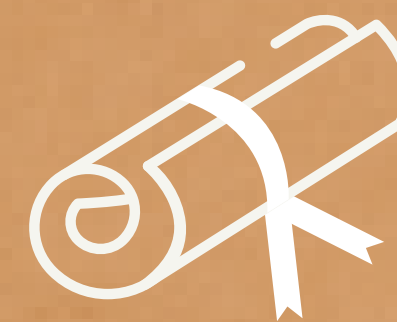
- Boas Práticas de Cultivo e Manejo de Plantas Medicinais
- Farmácias Vivas
- Legislação Fitossanitária
- Políticas Públicas e Acesso a Mercados Diferenciados
- Produção de Plantas Medicinais em Sistemas Agroflorestais
- Sistemas Agroflorestais na Prática

Capacitações EAD

- Parceria com o Portal Saberes da Floresta do Serviço florestal Brasileiro



34 VÍDEOS
8h30 DE CONTEÚDO



270
CERTIFICADOS



22,43%



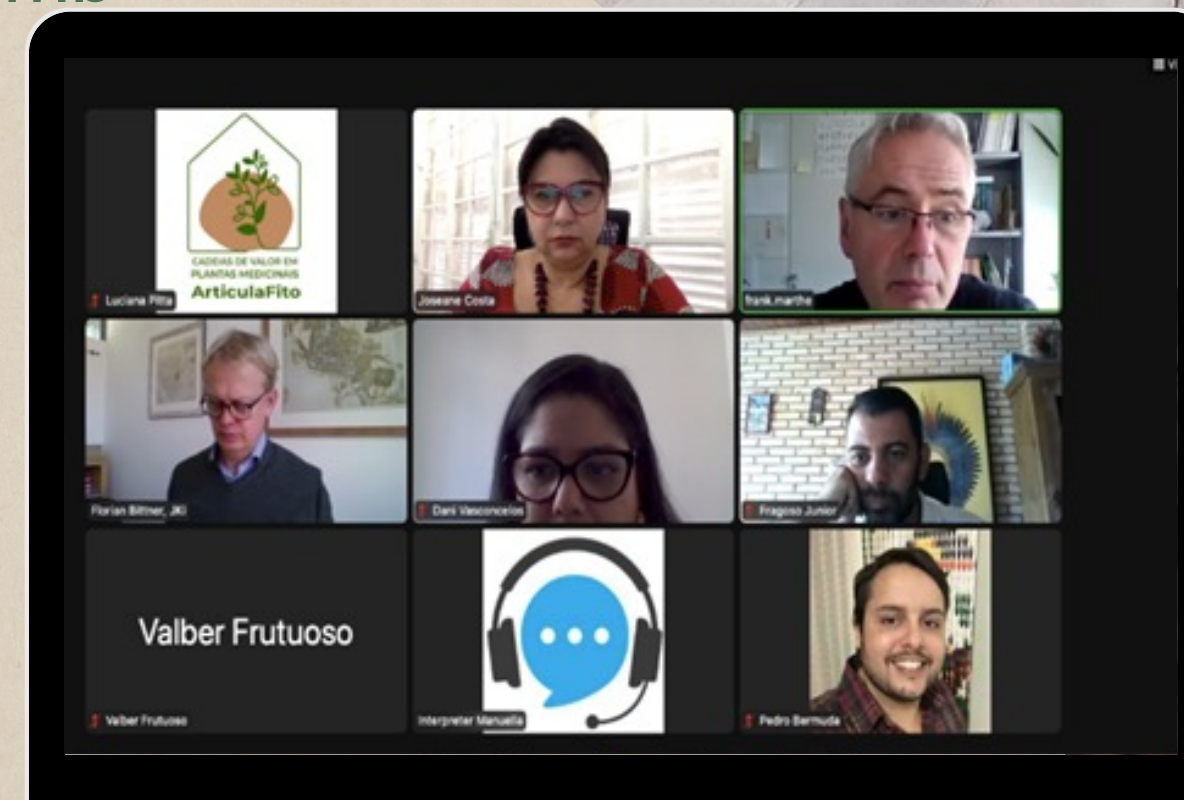
77,57%

Intercâmbios

- Cooperação Técnica com o Instituto Julius Kühn para apoio ao projeto
- Expedição para visita técnica à cadeia produtiva do Jaborandi na Floresta Nacional de Carajás.

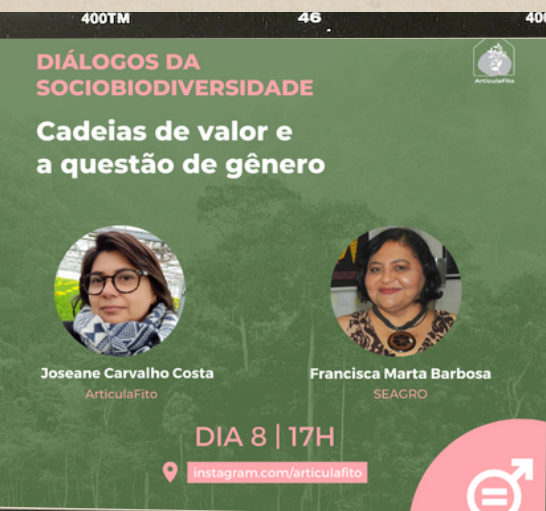


ercâmb



Eventos Presenciais e Virtuais

- Promoção de encontro de plantas medicinais em Nova Ipixuna - PA
- Green Rio 2021
- Seminário Virtual "Cadeias de Valor em Plantas Medicinais e a Agenda 2030"
- Série de Lives "Diálogos da Sociobiodiversidade"
- Seminário de recuperação de áreas degradadas Bioma Caatinga - SOBRADE
- VI Simpósio de Mudanças Climáticas e Desertificação no Semiárido brasileiro (Smud)
- III Simpósio do Bioma Caatinga (Sibic)
- VII Workshop de Sementes e Mudas da Caatinga
- Live Lições da Sindemia de Covid-19
- Feira de Tecnologias do Tocantins - Agrotins
- Feirade Soluções em Saúde



Visitas Técnicas



Visita técnica à Farmácia Viva de São Bento do Sul - SC



Visita técnica à Chácara Pacha Mama (PR)



Visita técnica à unidade demonstrativa agroflorestal na Aldeia Koyakati - PA

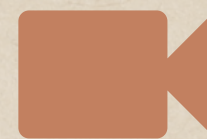


Visita técnica ao Grupo de Trabalhadoras Artesanais e Extrativistas (GTAE) - PA

Implantação de Unidades Demonstrativas e Experimentais de Plantas Medicinais

- Enriquecimento da floresta com árvores nativas e plantas medicinais baseado em sistemas agroflorestais
- Tradução do conhecimento
- Envolvimento de jovens, crianças e adultos, promovendo a troca entre saberes científico e tradicional
- Divulgação da experiência: imprensa, redes sociais e eventos científicos





Agroflorestas na Aldeia Koyakati



Assista ao vídeo em youtube.com/articulafito

Divulgação

- Eventos científicos
- Redes sociais
- Imprensa
- Televisão

+100 matérias na imprensa



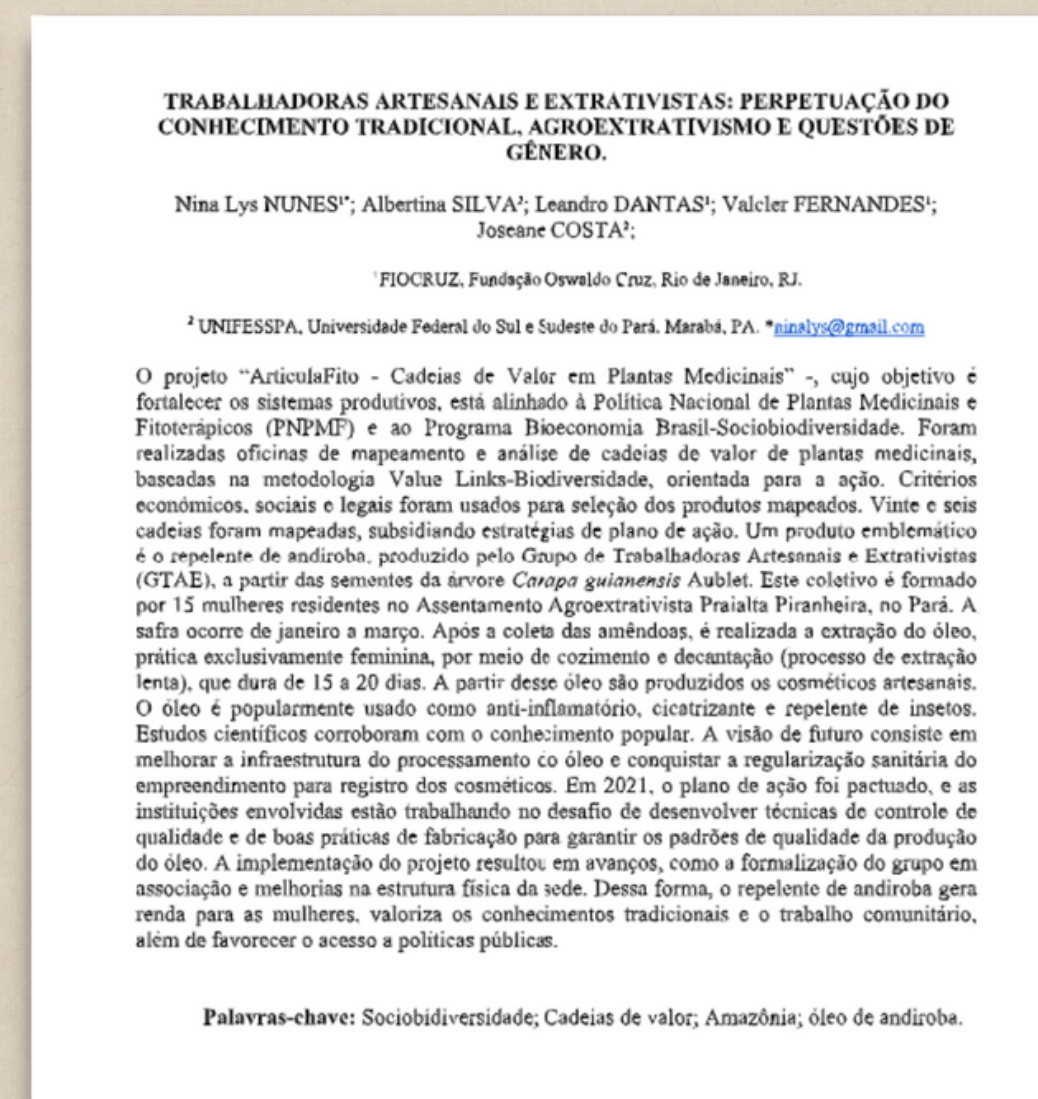
2.000
INSCRITOS



1.800
SEGUIDORES



1.233
SEGUIDORES





Artícula Fito

Cadeias de Valor em
Plantas Medicinais

OBRIGADA!

Redes Sociais:

 @articulafito

 @ArticulaFito

 @articulafito

Contato profissional:

 articulafito.comunica@gmail.com

Realização:



Ministério da Saúde

FIOCRUZ
Fundação Oswaldo Cruz

Ministério da Agricultura,
Pecuária e Abastecimento

